

SOMMAIRE

1

Présentation de WeCount

2

Introduction au bilan carbone

3

Principe du bilan carbone

4

Mon Empreinte Public

01

Présentation de WeCount

WE COUNT, c'est :

- **+40 promotions climat**
depuis 2020
- **8 promotions dédiés à la culture**
danse, festival, spectacle vivant, cirque,
- **+400 structures**
accompagnées dans leur trajectoire bas carbone
- **+800 personnes formées**
pour accélérer l'engagement climat de leur entreprise
- **Une méthode en 4 mois**
pour réaliser un bilan carbone robuste,
définir une stratégie climat et former une
équipe pour déployer son plan d'actions





Les 4 piliers de la méthode d'accompagnement



COLLECTIF

S'entraider et partager
les bonnes pratiques



FORMATION

Internaliser les
compétences



**ACCOMPAGNEMENT
INDIVIDUEL**

De l'identification des
enjeux au rapport final



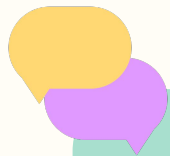
OUTILS

Faciliter la démarche,
gagner en efficacité

02

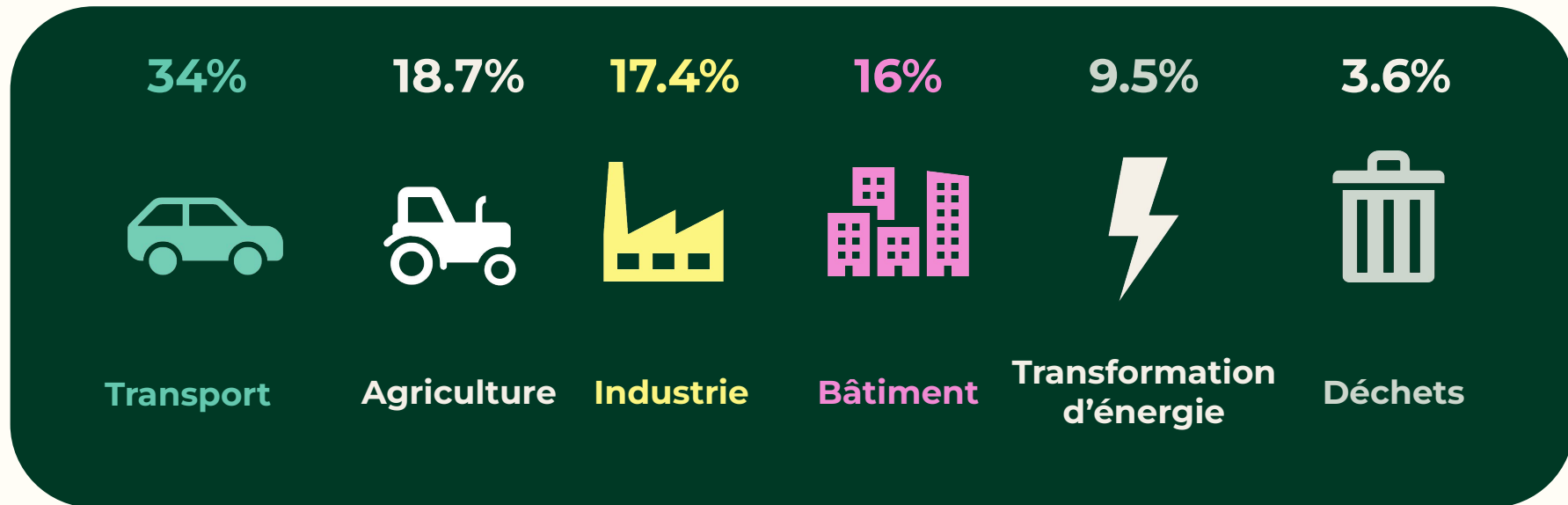
Introduction au bilan carbone

Le saviez-vous ? - Quiz

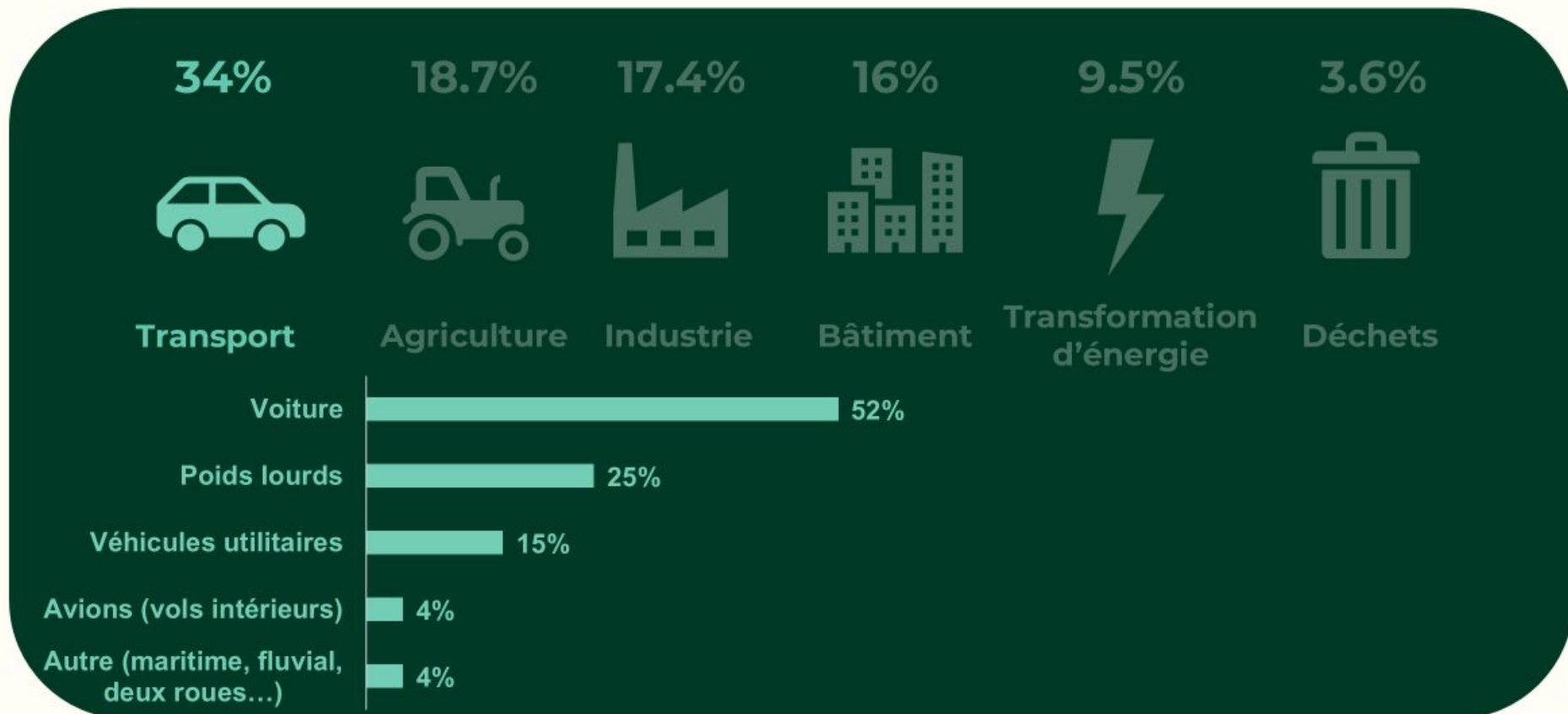


Quels sont les principaux secteurs émetteurs de gaz à effet de serre (GES) en France ?

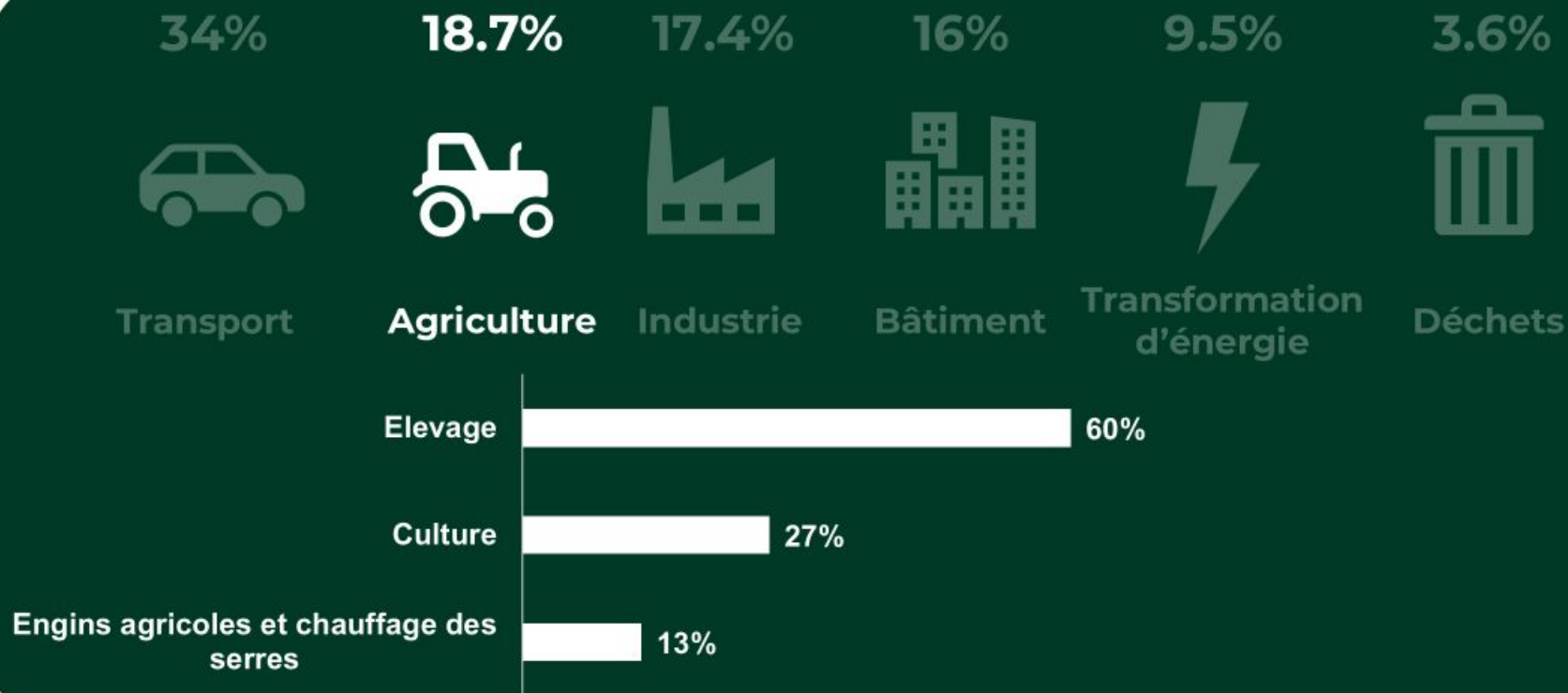
Les principaux secteurs émetteurs de GES en France



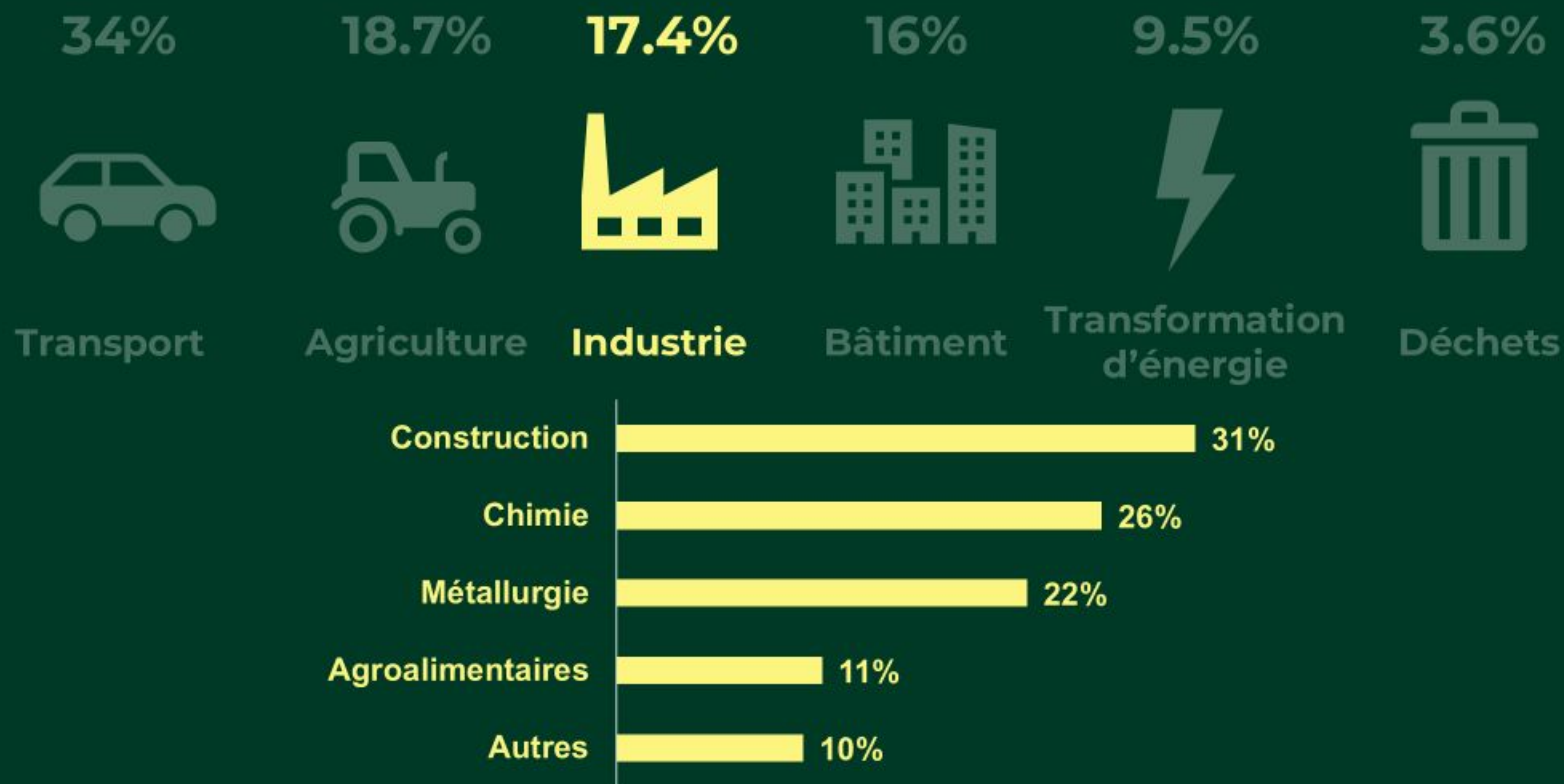
Les principaux secteurs émetteurs de GES en France



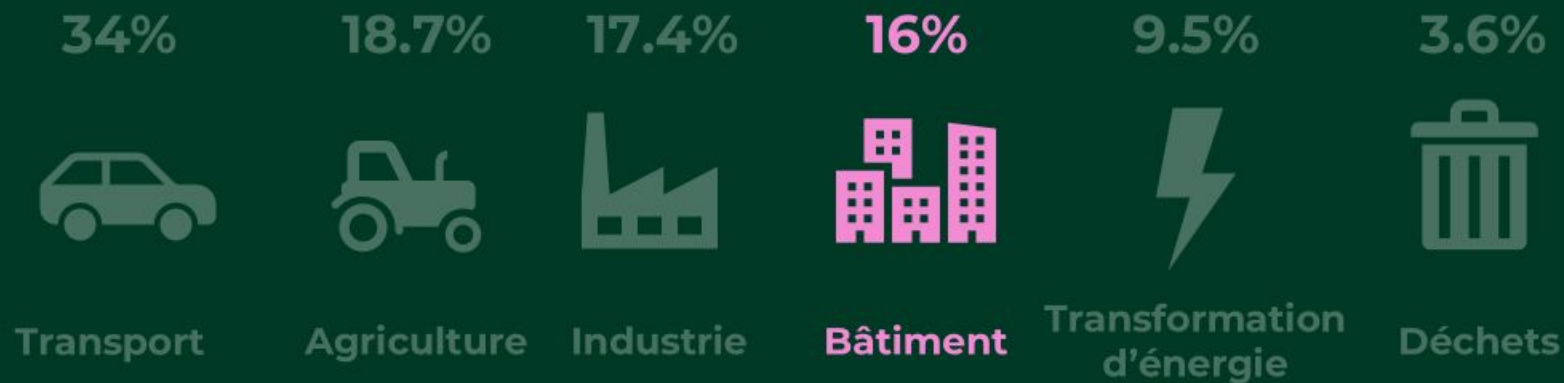
Les principaux secteurs émetteurs de GES en France



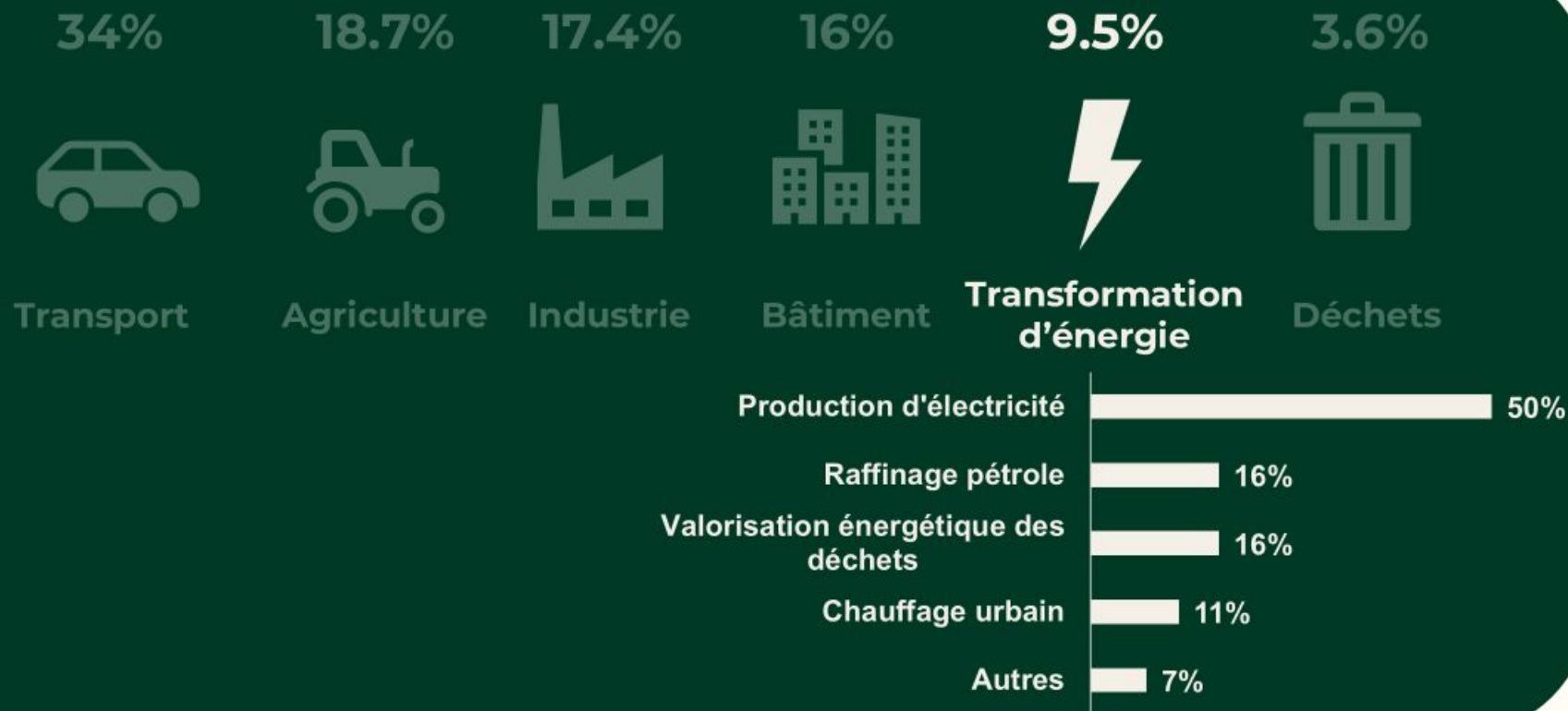
Les principaux secteurs émetteurs de GES en France



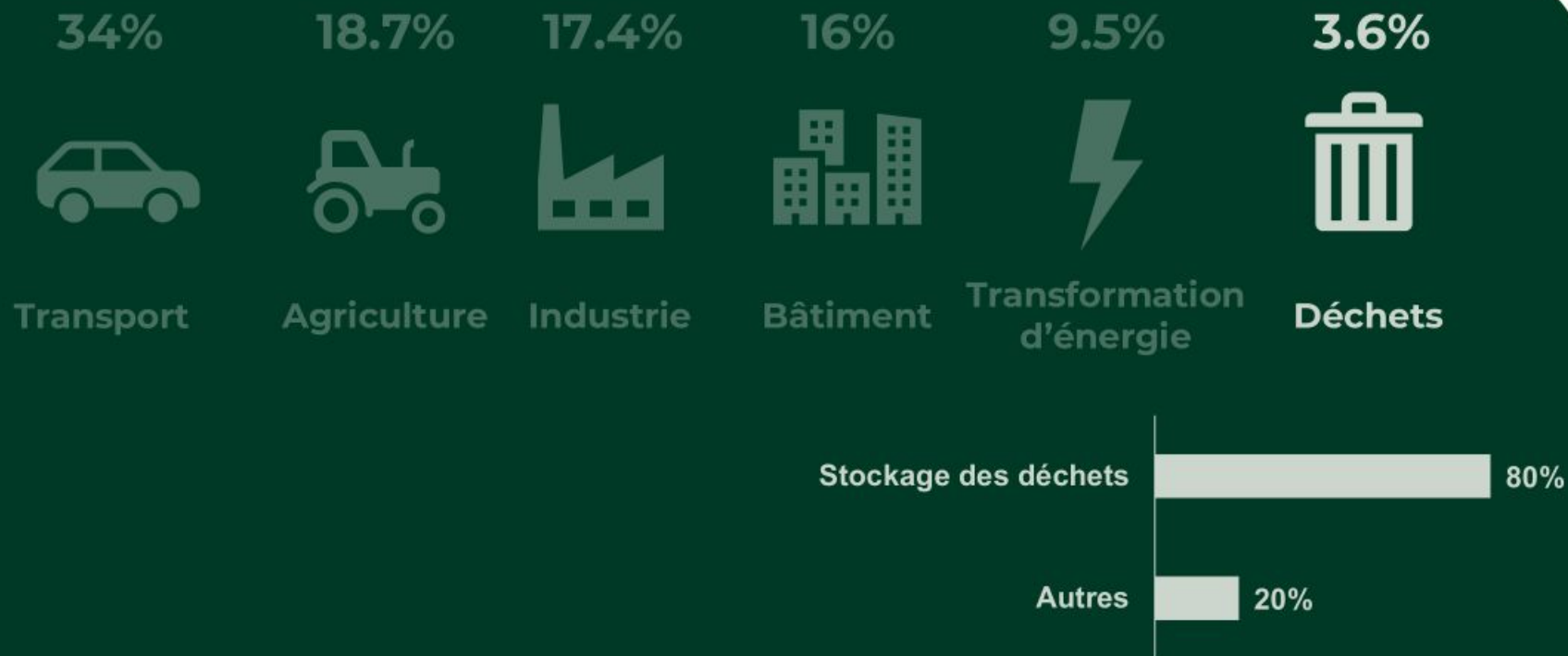
Les principaux secteurs émetteurs de GES en France



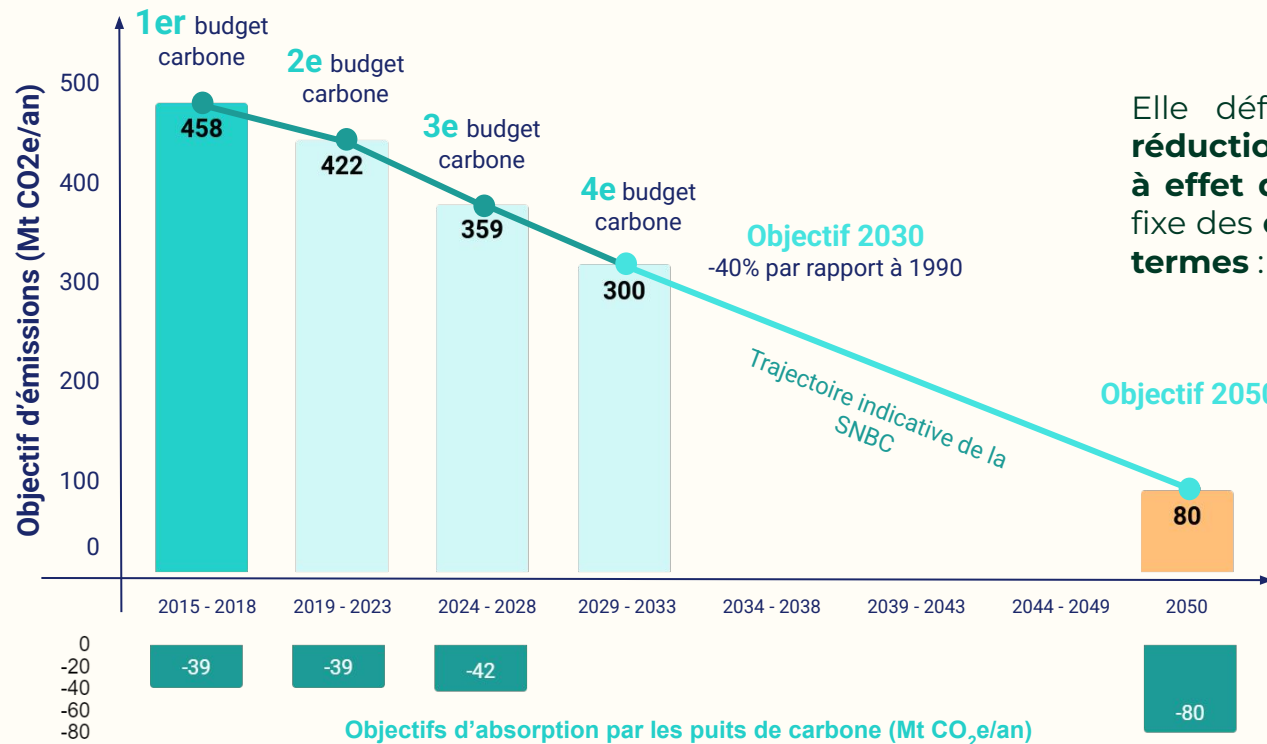
Les principaux secteurs émetteurs de GES en France



Les principaux secteurs émetteurs de GES en France



La stratégie nationale bas carbone (SNBC)



Elle définit une trajectoire de **réduction des émissions de gaz à effet de serre** jusqu'à 2050 et fixe des **objectifs à court-moyen termes** : les budgets carbone





Actions des pouvoirs publics au national



HAUT CONSEIL
pour le **CLIMAT**



Feuille de route de la France pour lutter contre le changement climatique

Avis et recommandations sur la mise en œuvre des politiques et mesures publiques pour réduire les émissions de gaz à effet de serre de la France
Dernier rapport en juin 2024 : « TENIR LE CAP DE LA DÉCARBONATION, PROTÉGER LA POPULATION »

Mesures permettant d'atteindre **une baisse d'au moins 40 % des émissions de gaz à effet** de serre d'ici 2030 (par rapport à 1990) - 149 propositions formulées

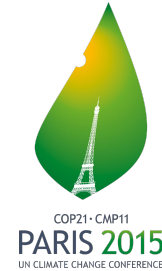
Les actions internationales

Le GIEC



Le **GIEC** est un organe scientifique qui a pour mission d'examiner et évaluer les données scientifiques, techniques et socio-économiques les plus récentes publiées dans le monde et utiles à la compréhension des changements climatiques.

L'accord de Paris

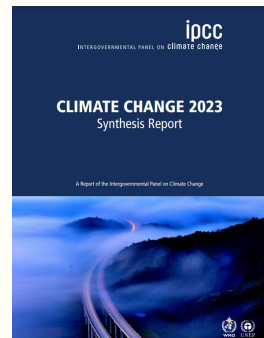
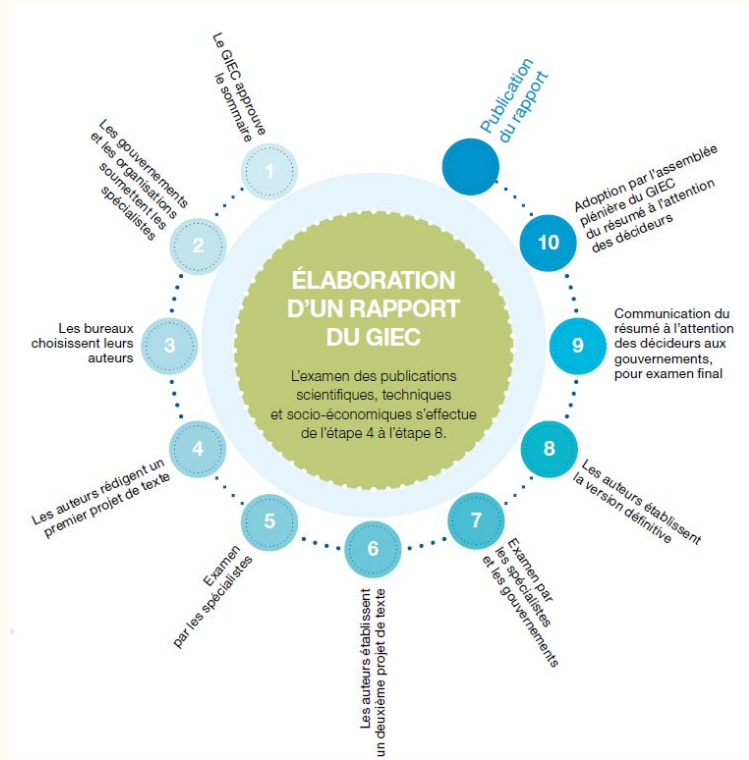


L'Accord de Paris (COP 21)

Son objectif est de maintenir l'augmentation de la température mondiale « **nettement en dessous** » de **2 °C** par rapport aux niveaux préindustriels et poursuivre les efforts en vue de limiter cette augmentation à 1,5 °C .

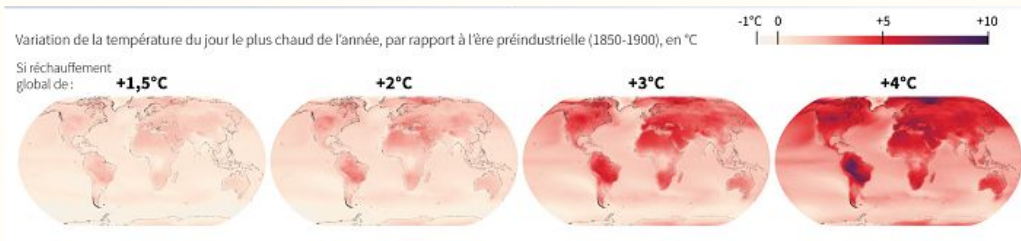
Les rapports du GIEC

Processus d'élaboration d'un rapport :

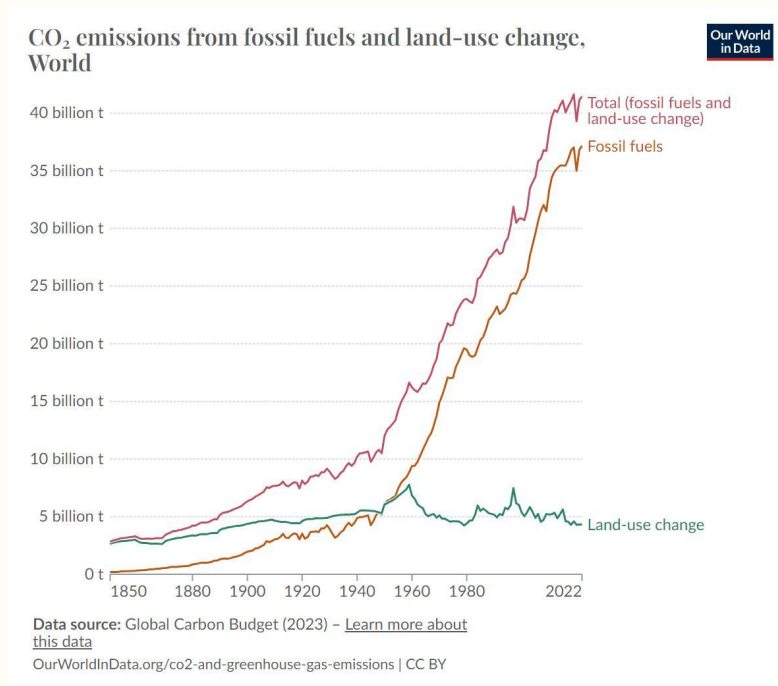


Infos à retenir du dernier :

- Objectifs de réductions des émissions sont **insuffisants**
- Au rythme actuel, le budget carbone pour **rester sous 1.5°C de réchauffement serait consommée d'ici 2030**
- Il y a une grande différence entre +1,5°C et +2°C
- Les solutions existent et **ne sont pas si coûteuses**



Combien de CO₂ émis par an dans le monde ?



43 milliards de tonnes de CO₂
(2019)

En croissance

Miam les énergies !

Rester sous les +2°C, avec une probabilité de 67%

Approximate global warming relative to 1850–1900 until temperature limit (°C)*(1)	Additional global warming relative to 2010–2019 until temperature limit (°C)	Estimated remaining carbon budgets from the beginning of 2020 (GtCO ₂)				
		Likelihood of limiting global warming to temperature limit*(2)				
		17%	33%	50%	67%	83%
1.5	0.43	900	650	500	400	300
1.7	0.63	1450	1050	850	700	550
2.0	0.93	2300	1700	1350	1150	900

Source : Rapport AR6, GIEC

budget restant
1150 GtCO₂

VS

émissions annuelles
43 GtCO₂

Il nous reste **27 ans**
de budget carbone !?

Et maintenant, qu'est ce qu'on fait ?

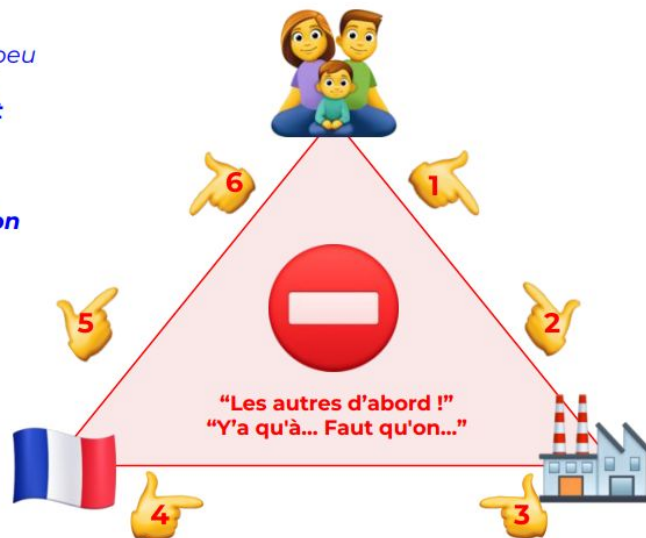
CLIMAT : DÉPASSER LE TRIANGLE DE L'INACTION

ATTRIBUER LA RESPONSABILITÉ AUX AUTRES NE PERMET PAS L'ACTION

6 "Les **politiques** défendent peu l'intérêt général, ils sont souvent là pour leur **intérêt personnel**."

5 "On a les **politiques** que l'on **mérite** : c'est d'abord aux citoyens de voter pour les politiques qu'ils désirent."

4 "Les **vraies ressources** sont aux **maines des entreprises**, l'Etat n'a pas les moyens de tout faire."



1 "Les **industriels**, les **lobbys** ont le **pouvoir** d'action et ils freinent au maximum les **initiatives écologiques**."

2 "C'est au **consommateur** de faire les choix, nous fournissons ce qu'il demande."

3 "C'est à l'Etat de fixer les **nouvelles règles** : si notre entreprise bouge avant **nos concurrents**, nous perdrons de l'argent."



Selon vous, pourquoi les structures s'engagent pour le climat ?

Selon vous, pourquoi les structures s'engagent pour le climat ?



Conviction
des
dirigeants et
des équipes
managériales



Opportunité
business
(pression
clients)



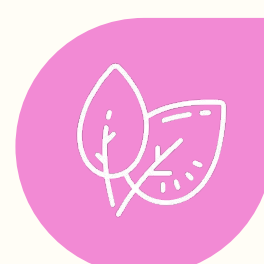
Pression des
pouvoirs
publics et/ ou
réglementaires



Pression des
investisseurs

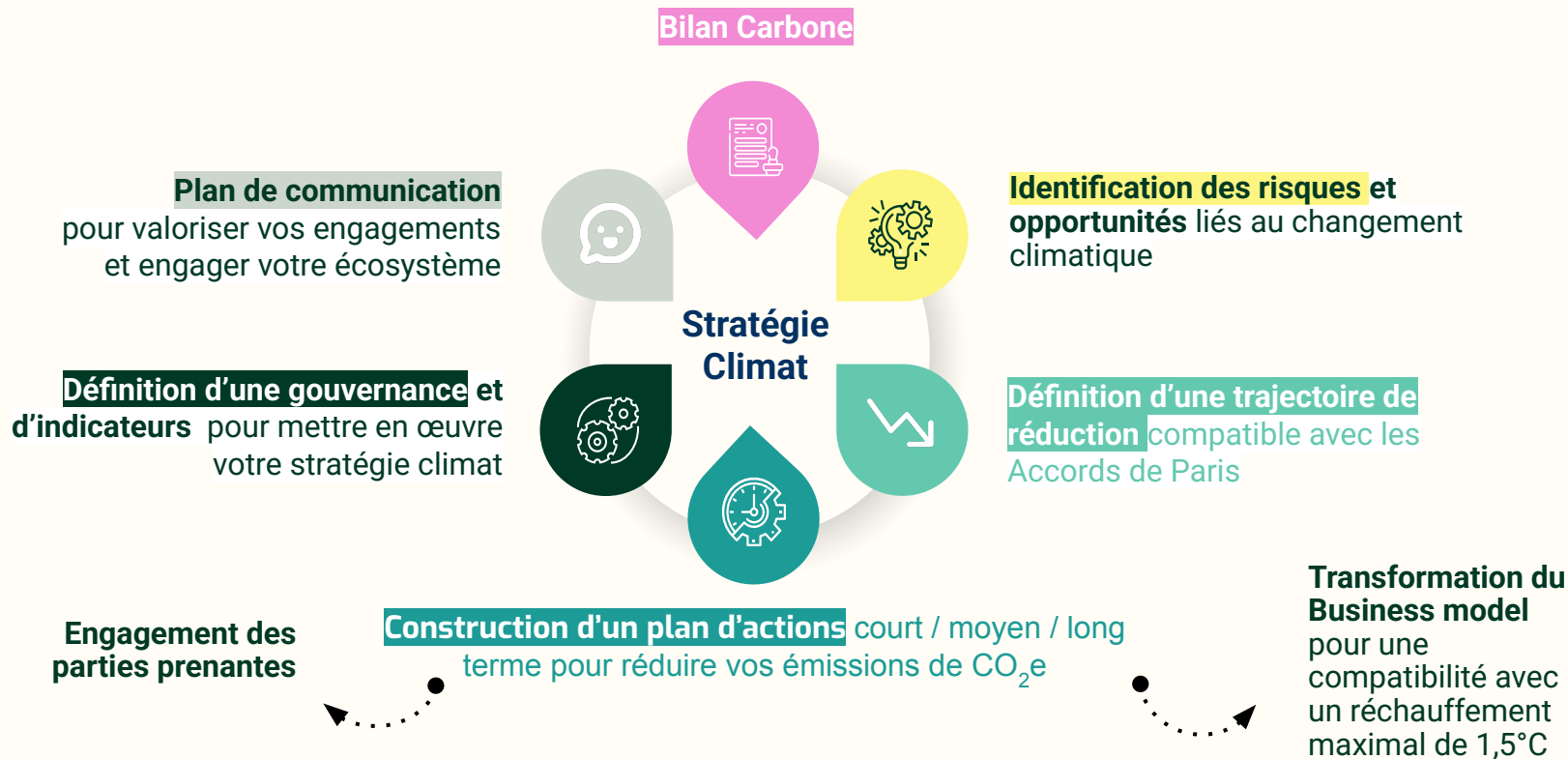


Comprendre
et anticiper
les risques
liés au
changement
climatique



Marque
employeur

La formalisation d'une stratégie climat



03

Principe du bilan carbone

Les objectifs du bilan carbone

- Identifier les **principaux postes d'émissions** de CO₂e pour orienter ses efforts
- Identifier les **pistes d'actions** en comprenant la source des émissions de CO₂e
- **Définir une référence** et une trajectoire de réduction
- Disposer d'un outil pour **mesurer la performance** de son organisation en matière de décarbonation

Méthodologies



Standard International de reporting carbone



GREENHOUSE
GAS PROTOCOL

Greenhouse Gas Protocol

Standard International de
reporting carbone



**Bilan des Émissions de
Gaz à Effet de Serre
réglementaire (BEGES)**

Obligatoire tous les 4 ans pour
les entreprises >500 personnes,
sur les Scopes 1 et 2, Scope 3 à
partir de 01/23



Bilan Carbone de l'ABC
Association Bilan Carbone

Périmètre du Bilan Carbone

Amont

Coeur

Aval

Scope 3 - Emissions indirectes



Déplacements domicile-travail et professionnels



Achats de produits alimentaires et de services



Empreinte salarié.es



Immobilisations



Fret amont

Scope 1 - Emissions directes



Emissions des installations fixes ou mobiles situées à l'intérieur du périmètre organisationnel



Exemple : Lorsque vous avez des chauffages au fioul

Scope 2 - Emissions indirectes liées à l'énergie



Production d'électricité et réseau de chaleur et de froid

Scope 3 - Emissions indirectes

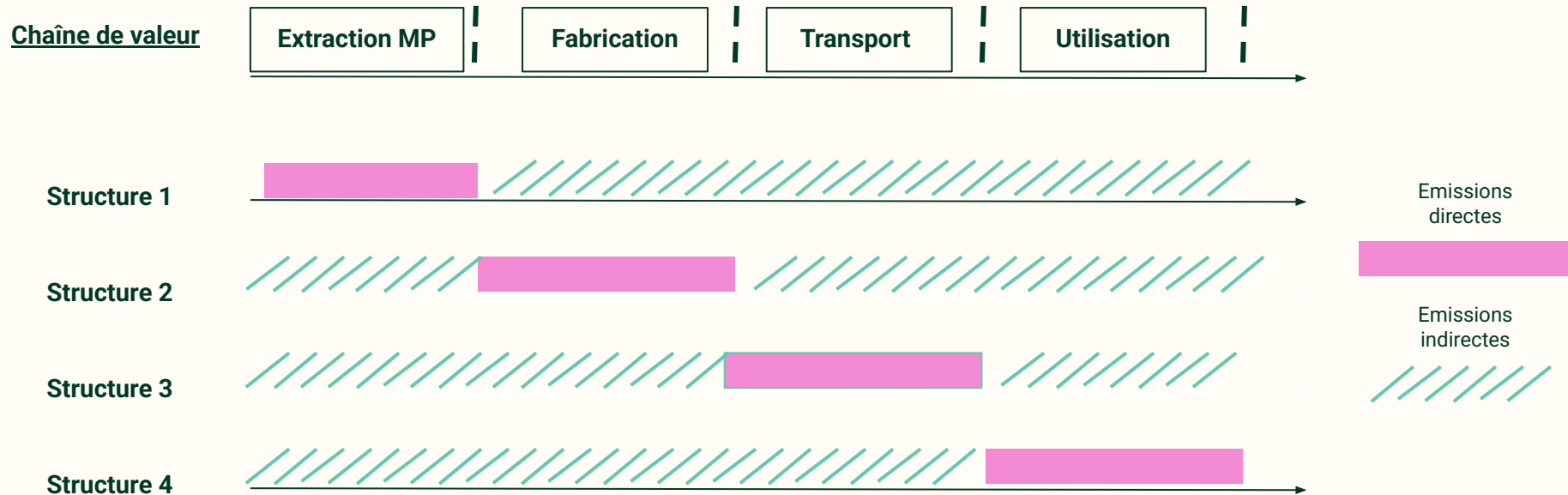


Déplacements des spectateurs, visiteurs, clients



Déchets

Mais si on additionne les bilans carbone, on double compte ?



Pourquoi parle-t-on de CO₂e ?

Le Potentiel de Réchauffement Global (PRG) est une **unité** permettant de **comparer** la capacité des gaz à effet de serre à **capturer la chaleur dans l'atmosphère**. Le CO₂ est utilisé comme **référence**, c'est pourquoi son PRG est de 1.



Ordres de grandeur des Potentiels de Réchauffement Globaux à
100 ans des principaux gaz à effet de serre

Compter les émissions de CO₂e ?



Exemple de calcul

Données
d'activité

50 L d'essence

X

Facteur d'
émission

2,8 kg CO₂e/L
d'essence

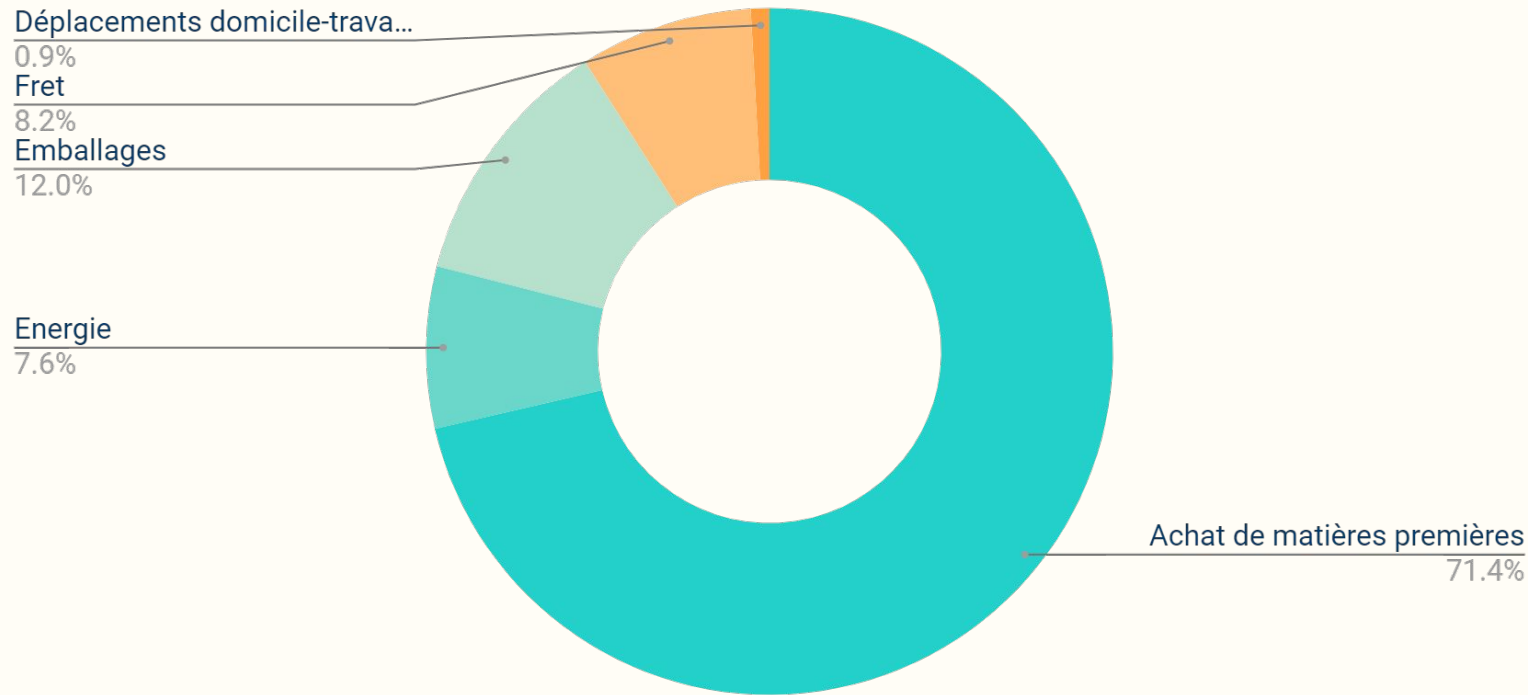
=

Emissions GES
de l'activité

140 kg CO₂e

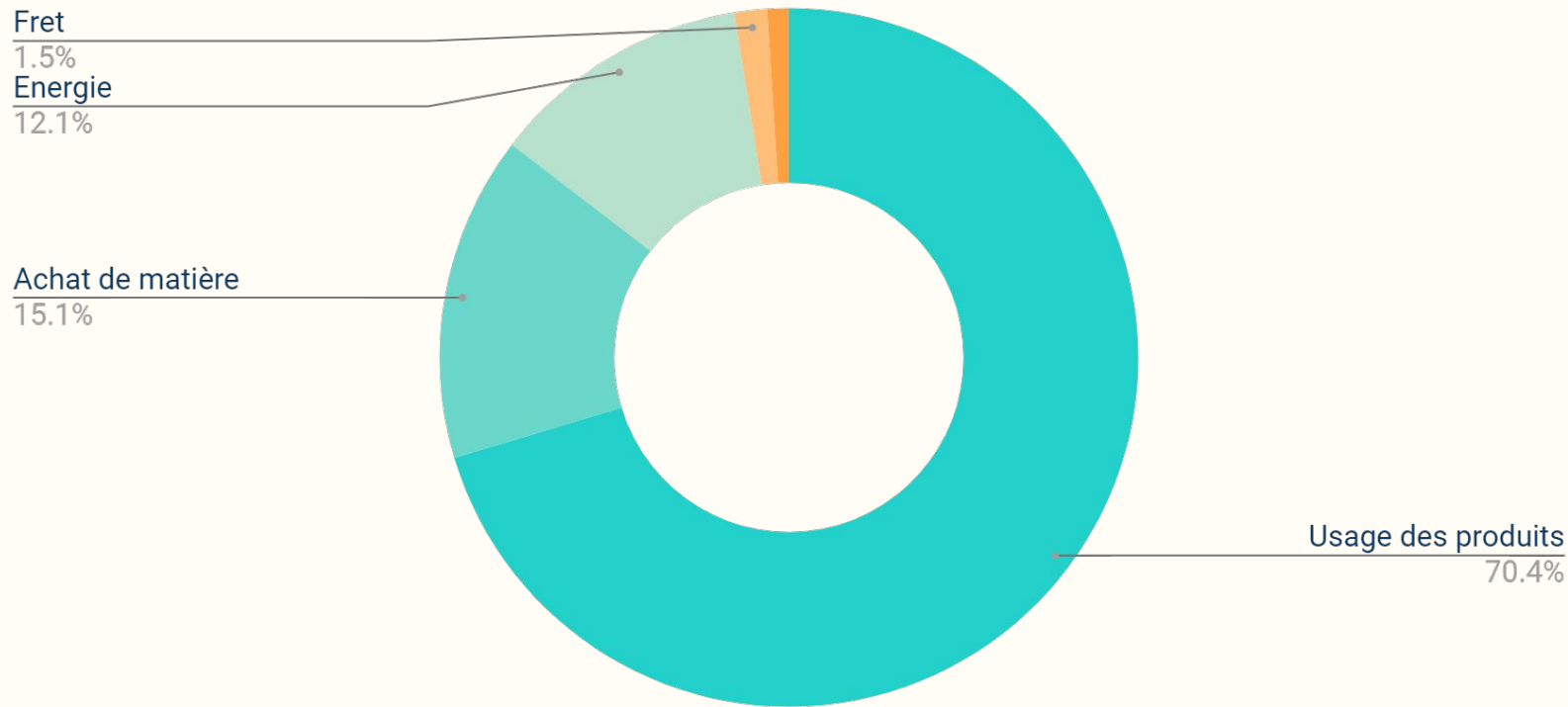
Exemple de Bilan Carbone : Nestlé (2018)

Exemple de Bilan Carbone : Nestlé (2018)

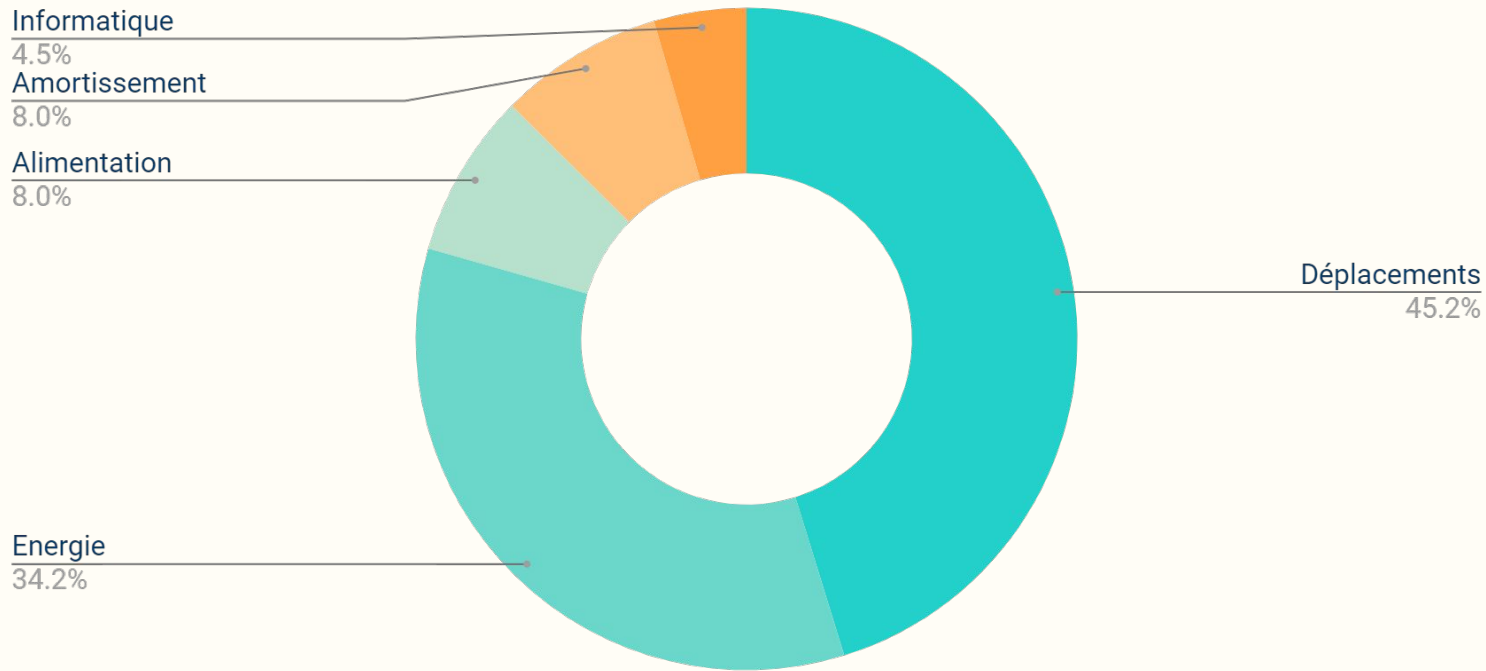


Exemple de Bilan Carbone : Renault (2021)

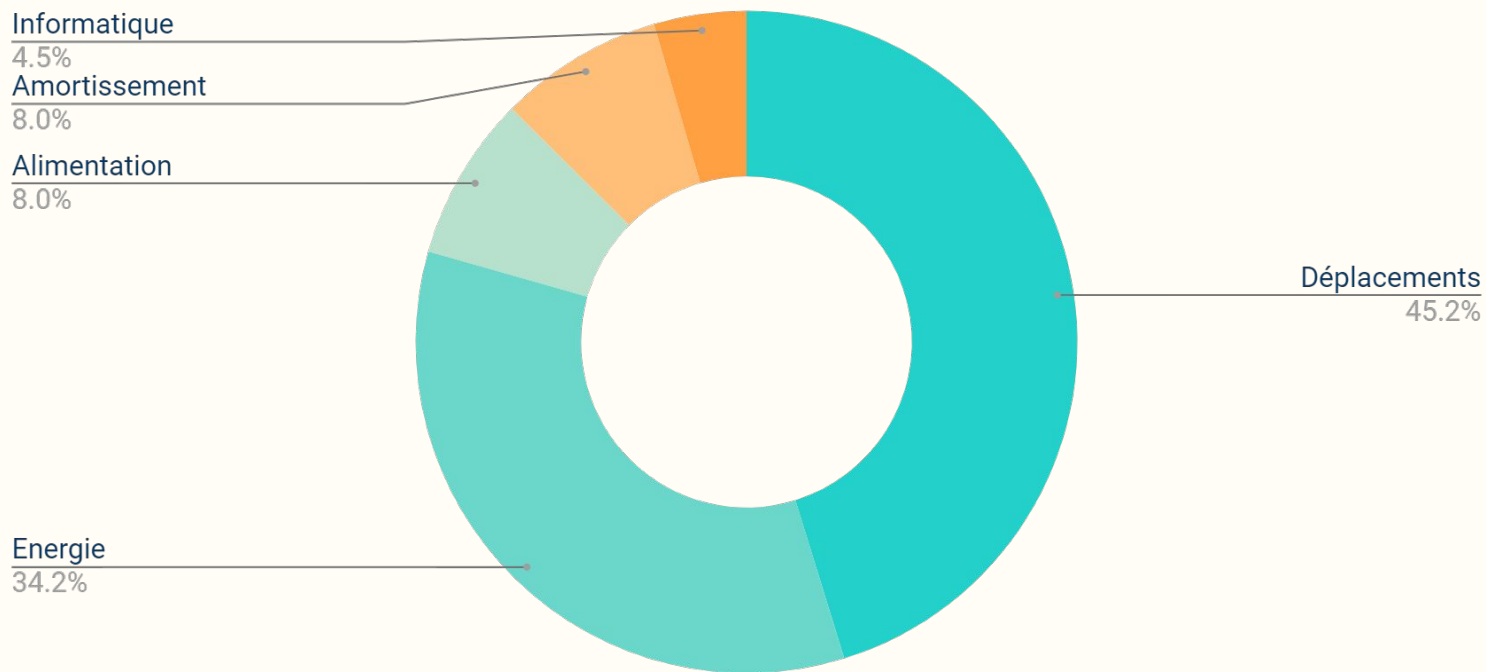
Exemple de Bilan Carbone : Renault (2021)



Exemple de Bilan Carbone : ???



Exemple de Bilan Carbone : ???



L'enseignement supérieur

Les **Notions** du Bilan Carbone à connaître

1

Le périmètre

Choisir jusqu'où remonter dans sa chaîne de valeur en fonction de vos possibilités

2

La significativité

Se focaliser sur les émissions significatives
Exclure ou estimer en ordres de grandeur les postes peu significatifs

3

Les Incertitudes

Les incertitudes portent sur les données d'entrée et sur les facteurs d'émissions

4

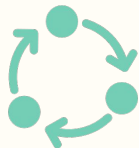
Transparence

Il est important de documenter ses choix et les sources des données

Toujours à garder en tête



Le premier bilan carbone est le **plus complexe**



Le bilan carbone est un **exercice itératif** : Chaque année, **amélioration du périmètre** et de la **précision** du bilan carbone



Des professionnels et ressources sont là pour **vous aider** !

04

Mon Empreinte Public

Les outils WeCount



Plateforme comptabilité Carbone



Mon Empreinte Pro

Développé sur la base de l'outil Nos Gestes Climat de l'ADEME et ABC



Mon Empreinte Public

Développé sur la base de l'outil Nos Gestes Climat de l'ADEME et ABC





MERCI

